

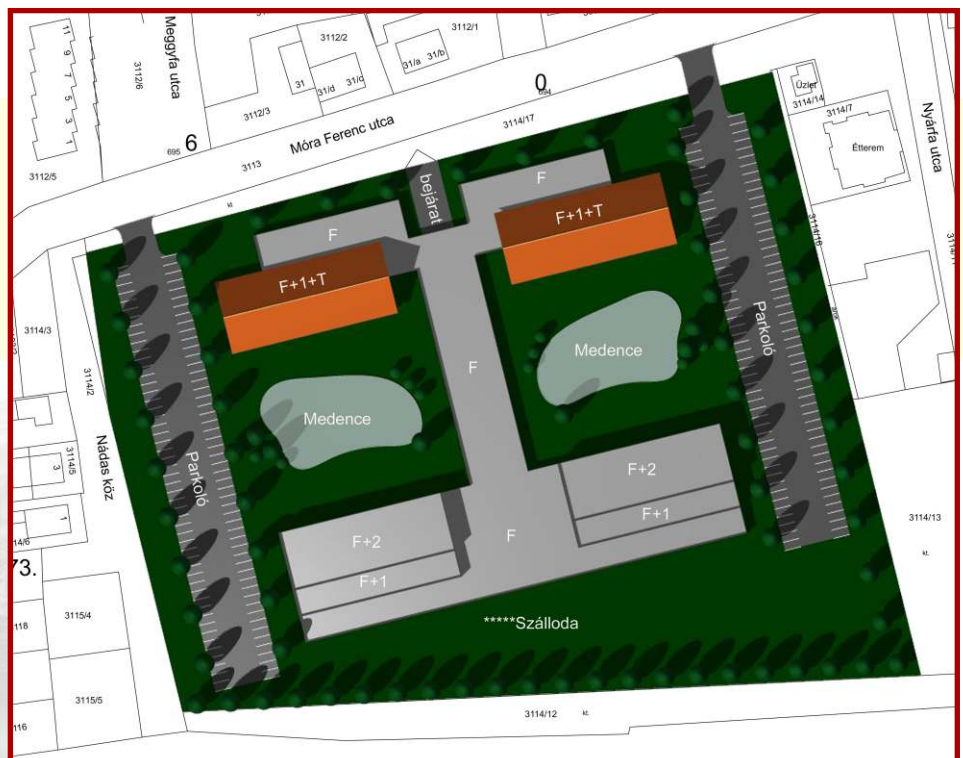
## Keszthely Móra F. u.- Toldi M. u.- Nyárfa u. által határolt terület The property situated among Móra Str., Toldi Str. and Nyárfa Str.



Közvetlenül a keszthelyi Balaton-part szomszédságában, a vízparttól 300-350 m-re található kedvező elhelyezkedésű és tájolású, több ingatlant magába foglaló terület. A sík területen fekvő ingatlanok gyalogosan és gépjárművel is jól megközelíthetőek, egy részük beépített.

Az ingatlanoktól délre eső parti területreszen magánberuházásban szállodából és apartman-házakból álló 9,5 ha-os luxus „üdülőfaló” tervezése kezdődött meg.

A 4,6 ha-os területrészen jelenleg üdülőterületi terület-felhasználási egységbe tartozik 20%-os beépíthetőséggel 9,5 m megengedett építménymagassággal. A területrészen még be nem épített ingatlanain színvonalas szálláshelyek, vendéglátó és kereskedelmi szolgáltatások, sport- és szórakozási lehetőségek kialakulását eredményező fejlesztéssel, illetve a beépített területek rekonstrukciójával, valamint a környezet rendezésével a város turisztikai vonzerejét jelentősen bővítő ingatlanfejlesztés valósítható meg.



This area includes several advantageously situated and positioned properties close, about 300-350 metres, to the shore of the Balaton. The properties on the flat area are easily accessible by car and on foot, some are built on.

South from the properties on the shore area, the planning of a private enterprise luxury "holiday village" has begun, consisting of a hotel and apartment blocks on 9.5 acres.

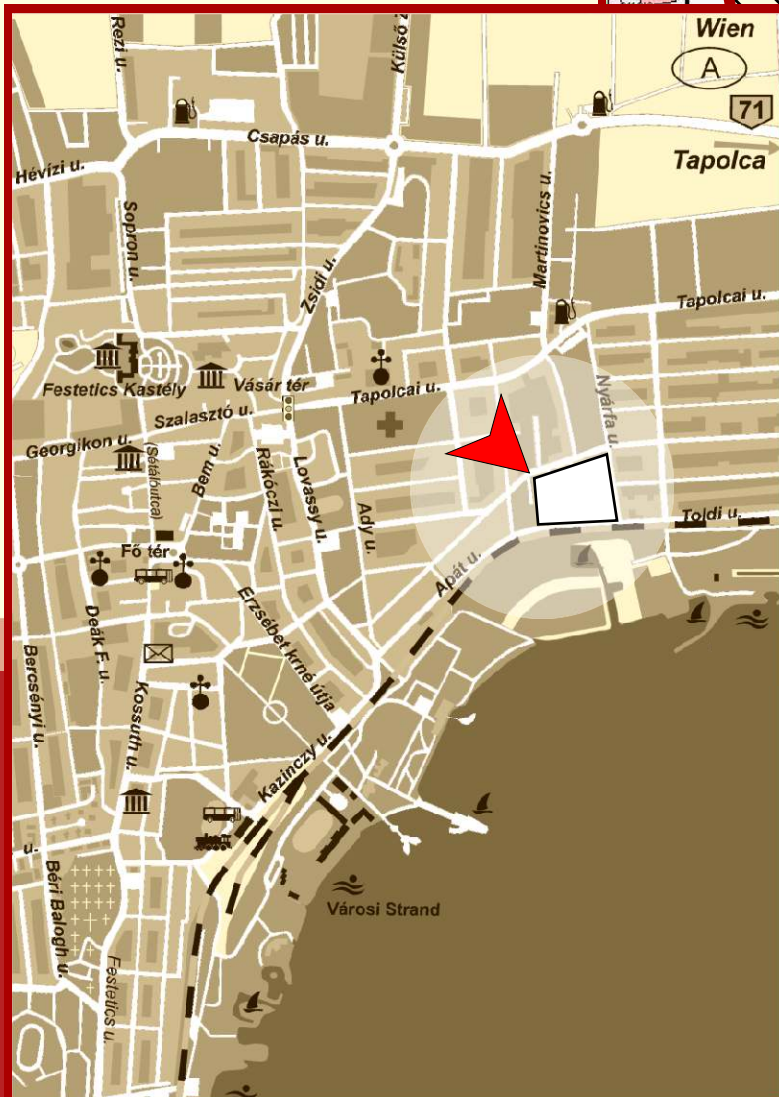
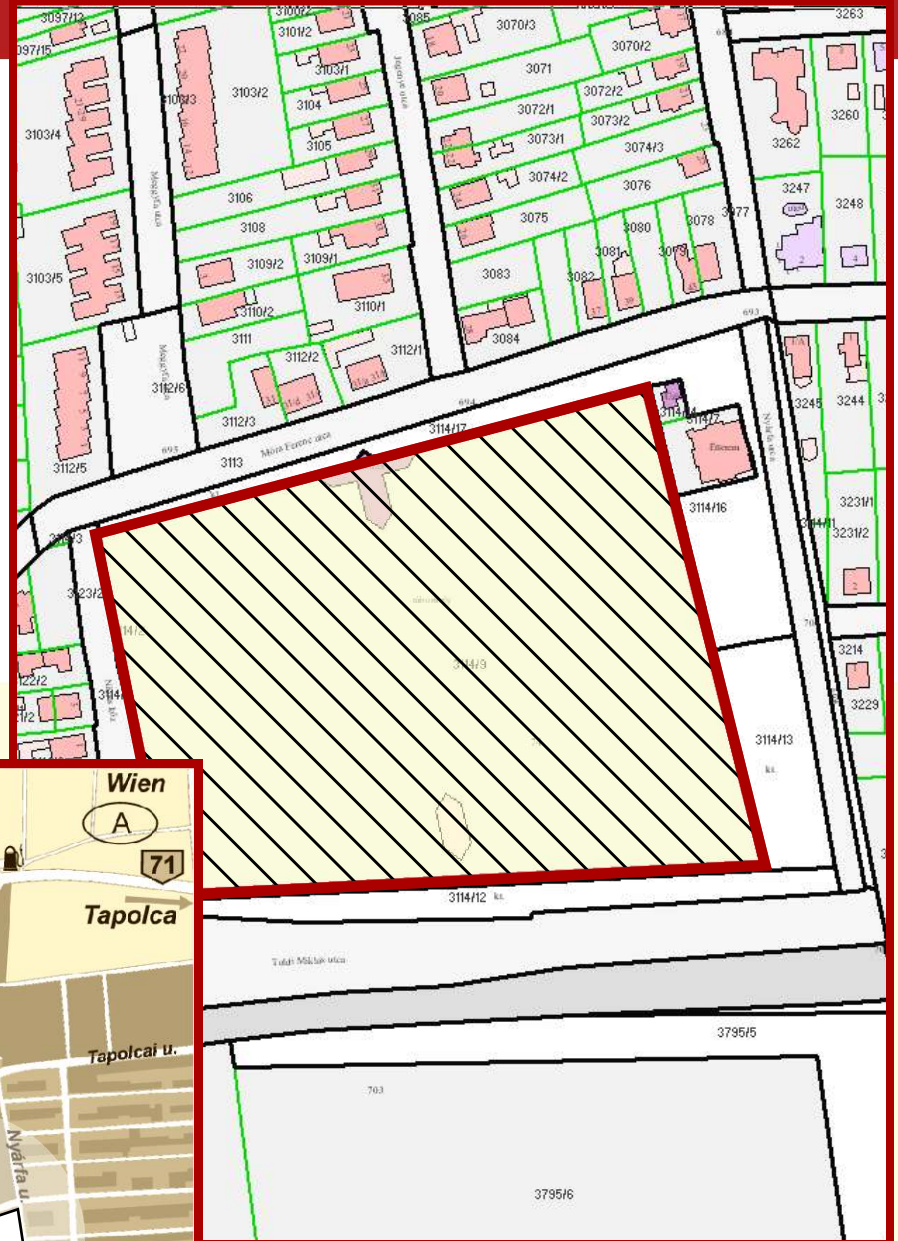
A plot of 4.6 acres belongs to a holiday area unit with 20% allowed buildup area and 9.5 metres maximum allowed building height. On the still unbuilt part of the property, quality accommodations, catering and commercial businesses, sport and recreational facilities may be constructed, which would improve the town's overall tourist attractiveness by reconstructing the built-up areas and rearranging the environment.

Keszthely Város Önkormányzata  
Local Government of the Town Keszthely  
H-8360 Keszthely, Fő tér 1.  
+36-83 / 505-581  
www.keszthely.hu  
polgarmester@keszthely.hu

# Keszthely Móra F. u.- Toldi M. u.- Nyárfa u. által határolt terület

## The property situated among Móra F. Str., Toldi M. Str. and Nyárfa Str.

- kialakítható ingatlanterület: cca. 46000 m<sup>2</sup>
- beépíthető alapterület: cca. 9200 m<sup>2</sup>
- beépíthető szintterület: cca. 30000 m<sup>2</sup>
- elhelyezhető funkció:
  - fedett sport és élményszálló
  - aquapark
  - fitness-wellness központ
  - luxus szálloda
  - magas színvonalú üzletek, vendéglátóhelyek
  - apartmanházak
  - sportlétesítmények



- Possible area of the property: approx. 46000 m<sup>2</sup>
- Ground space allowed for construction: approx. 9200 m<sup>2</sup>
- Floor space allowed for construction: approx. 30000 m<sup>2</sup>
- Possible function:
  - roofed sport and excitement bath
  - Aqua Park
  - Fitness- wellness centre
  - Luxurious hotel
  - High standard shops, catering businesses
  - Apartment houses
  - Sport facilities